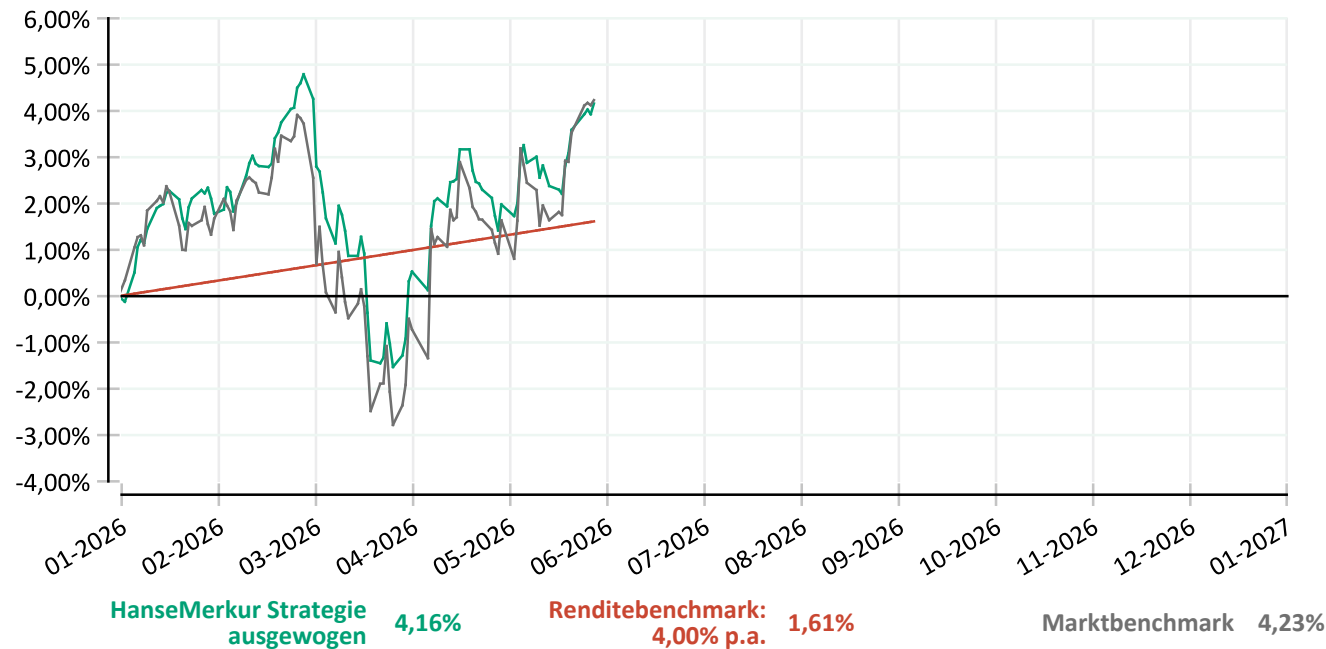
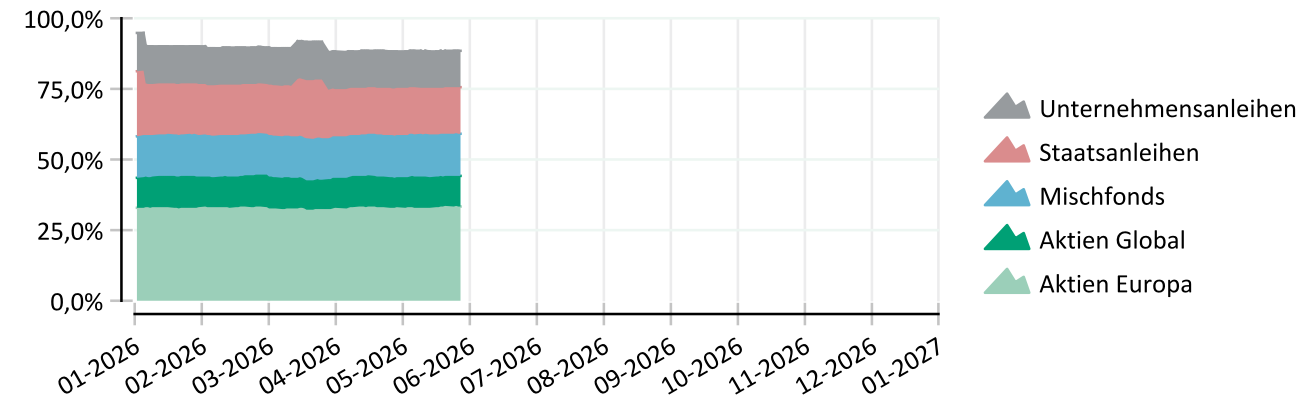


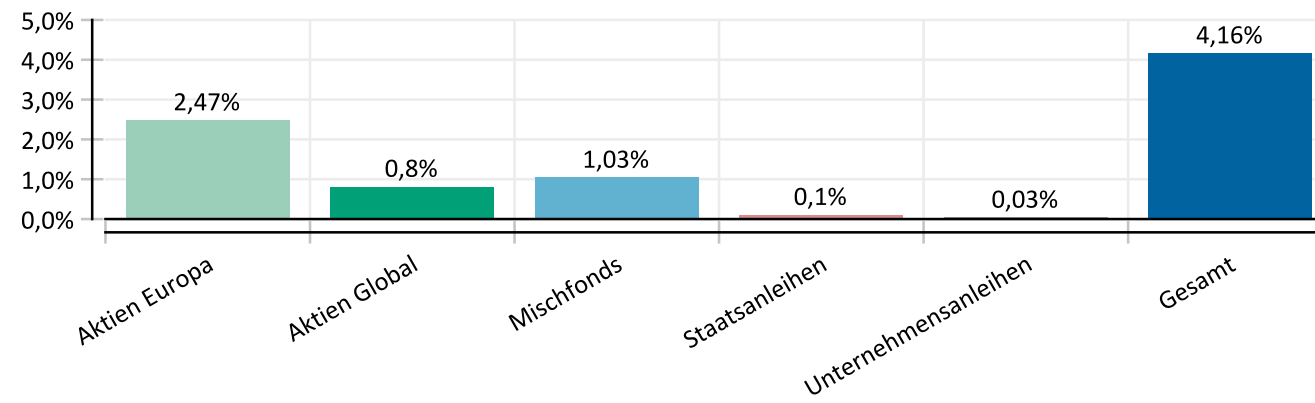
Wertentwicklung seit Jahresanfang



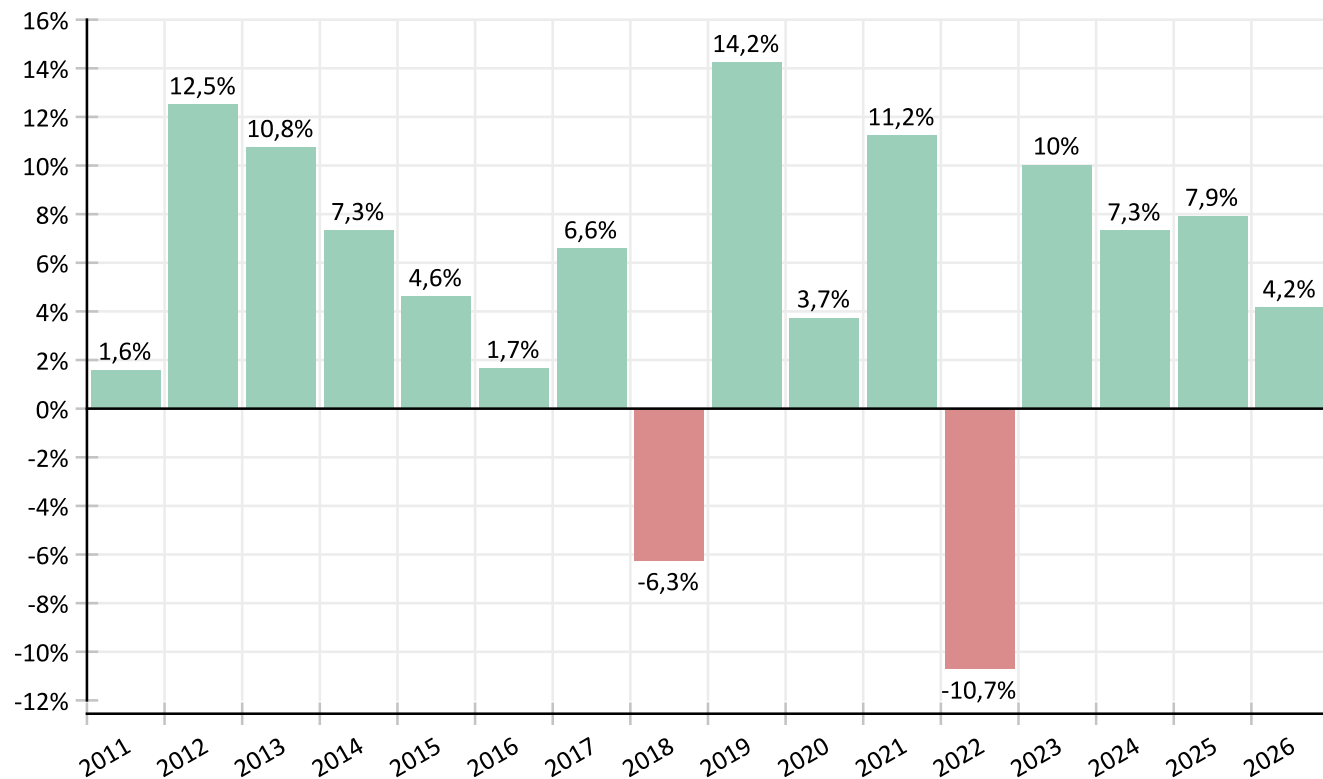
Anlageklassen-Gewichtung



Wertbeiträge der Anlageklassen



Jährliche Wertentwicklung



Aktuelle Gewichtung

Anlageklassen	Gewicht	Zielfonds
Aktien Europa	33,19%	5,11% DEKA MSCI EUROPE UCITS ETF
		7,90% VANGUARD EURO STK-EUR ACC
		6,20% ISHARES CORE MSCI EUROPE
		11,40% ISHARE-EU-IF-IA-EUR
		2,58% ISHARES EDGE MSCI ERP MINVOL
Aktien Global	10,86%	3,84% AM PRIME GLOBAL UCITS ETF C
		2,99% ISHR DEV WRLD IDX-INS ACEUR
		4,03% VANECK GOLD MINERS UCITS ETF
Mischfonds	15,04%	4,34% JPM INV-GLOBAL BAL FND-C
		3,17% ARERO-DER WELTFONDS
		3,85% M&G LUX INCOME ALL-CI EURO A
		3,68% SWC-PF SUST BLNCD EUR DA
		5,03% X EUROZONE GOVT BOND 1C
Staatsanleihen	16,45%	9,72% AM PRIM EURO GOV BND ETF ACC
		1,70% ISHARES CORE EURO GOVT BOND
		5,03% X EUROZONE GOVT BOND 1C
Unternehmensanleihen	12,77%	3,17% ERSTE RESERVE CORP-EUR I01 A
		0,54% ISHARES EURO CORP 1-5YR
		6,15% ISHARES EU INV G CP BD-DEURA
		2,91% L&G EURO HIGH ALP CP B-I EUR
		0,54% ISHARES EURO CORP 1-5YR

Kennzahlen

Fondsvolumen	64.451.837
Fondspreis	186,23
Kasse/Geldmarkt	11,69%
Performance	
Fonds	4,16%
ggü. Vortag	0,22%
vs. Renditebenchmark	2,55%
vs. Marktbenchmark	-0,07%
40% EuroStoxx50 25% iBoxx Sov 25% iBoxx Corp 10% MSCI World	

Stammdaten

WKN	A1JGB2
ISIN	DE000A1JGB21
Ertragsverwendung	Ausschüttend
Asset Manager	HanseMerkur Trust AG
KVG	Universal Investment GmbH

Monatliche Wertentwicklung

2026

Januar	1,78%
Februar	2,96%
März	-5,45%
April	2,93%
Mai	2,14%
Juni	
Juli	
August	
September	
Oktober	
November	
Dezember	

Disclaimer

Die vorliegenden Unterlagen wurden von der HanseMerkur Trust AG auf der Grundlage öffentlich zugänglicher Informationen, intern entwickelter Daten und Daten aus weiteren Quellen, die von uns als zuverlässig eingestuft wurden, erstellt. Für die Richtigkeit bzw. Genauigkeit der Daten können wir keine Gewähr übernehmen. Die Darstellungen in dieser Unterlage sind Werbemittelungen im Sinne des § 92, 63 Abs. 6 des Wertpapierhandelsgesetzes (WpHG) und dienen ausschließlich Informationszwecken. Sie genügen insbesondere nicht den gesetzlichen Anforderungen zur Gewährleistung der Unvoreingenommenheit einer Finanzanalyse. Ferner stellen diese Informationen, Aussagen oder Angaben keine Anlageberatung dar, insbesondere keine auf die individuellen Verhältnisse eines Anlegers bestimmte Anlageempfehlung oder ein Angebot beziehungsweise eine Aufforderung zur Abgabe eines Angebots. Für eine Anlageentscheidung, die aufgrund der zur Verfügung gestellten Informationen getroffen worden ist, übernimmt die HanseMerkur Trust AG keine Haftung. Die Kurs- oder Marktentwicklung von Finanzprodukten hängt insbesondere von der Entwicklung der Kapitalmärkte ab, die u.a. von der allgemeinen Lage der Weltwirtschaft sowie den wirtschaftlichen und politischen Rahmenbedingungen in den jeweiligen Ländern beeinflusst wird. Negative Kurs- und Marktentwicklungen können dazu führen, dass sich die Preise und Werte dieser Finanzprodukte reduzieren. Aus dem Kursverlauf der Vergangenheit kann nicht auf künftige Entwicklungen geschlossen werden. Zukünftige Ergebnisse können sowohl höher als auch niedriger ausfallen. Änderungen dieser Unterlage oder deren Inhalt bedürfen der vorherigen ausdrücklichen Erlaubnis der HanseMerkur Trust AG. Alle von der HanseMerkur Trust AG verwendeten Ratings sind konform mit der Verordnung (EG) Nr. 1060/2009 und stammen von in der EU registrierten Ratingagenturen. Die Weitergabe dieser Unterlage an Dritte ist nur mit Zustimmung der HanseMerkur Trust AG zulässig.