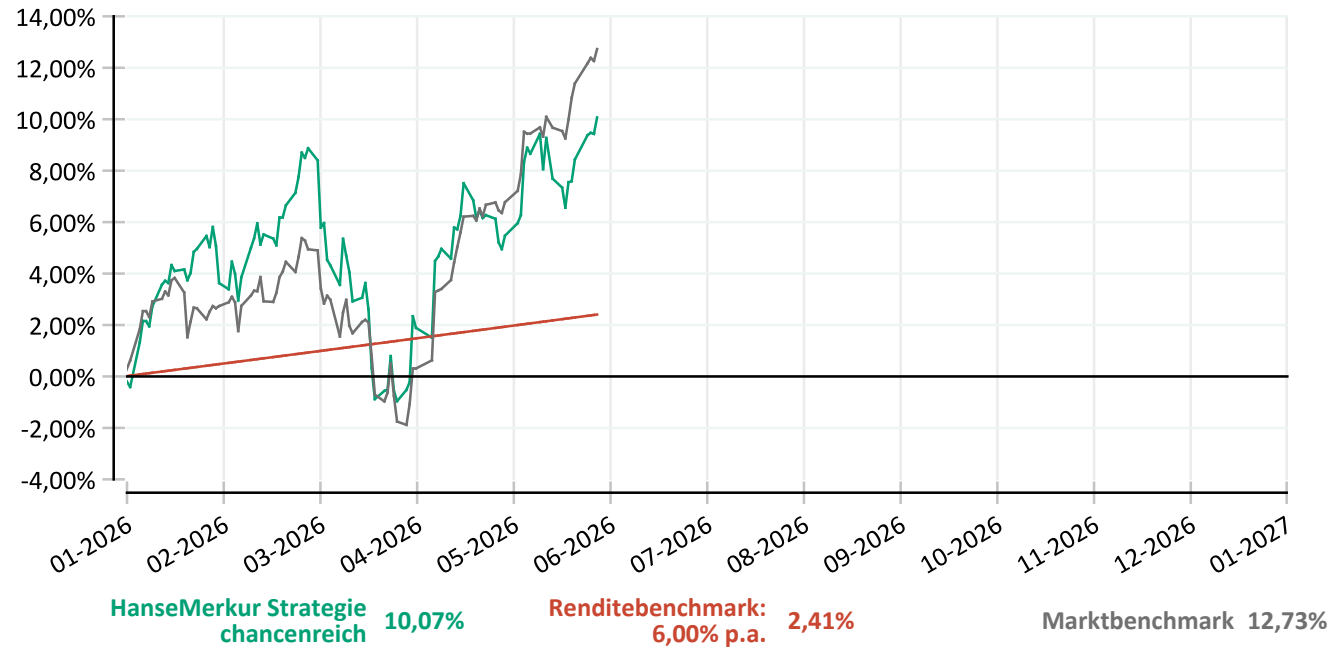
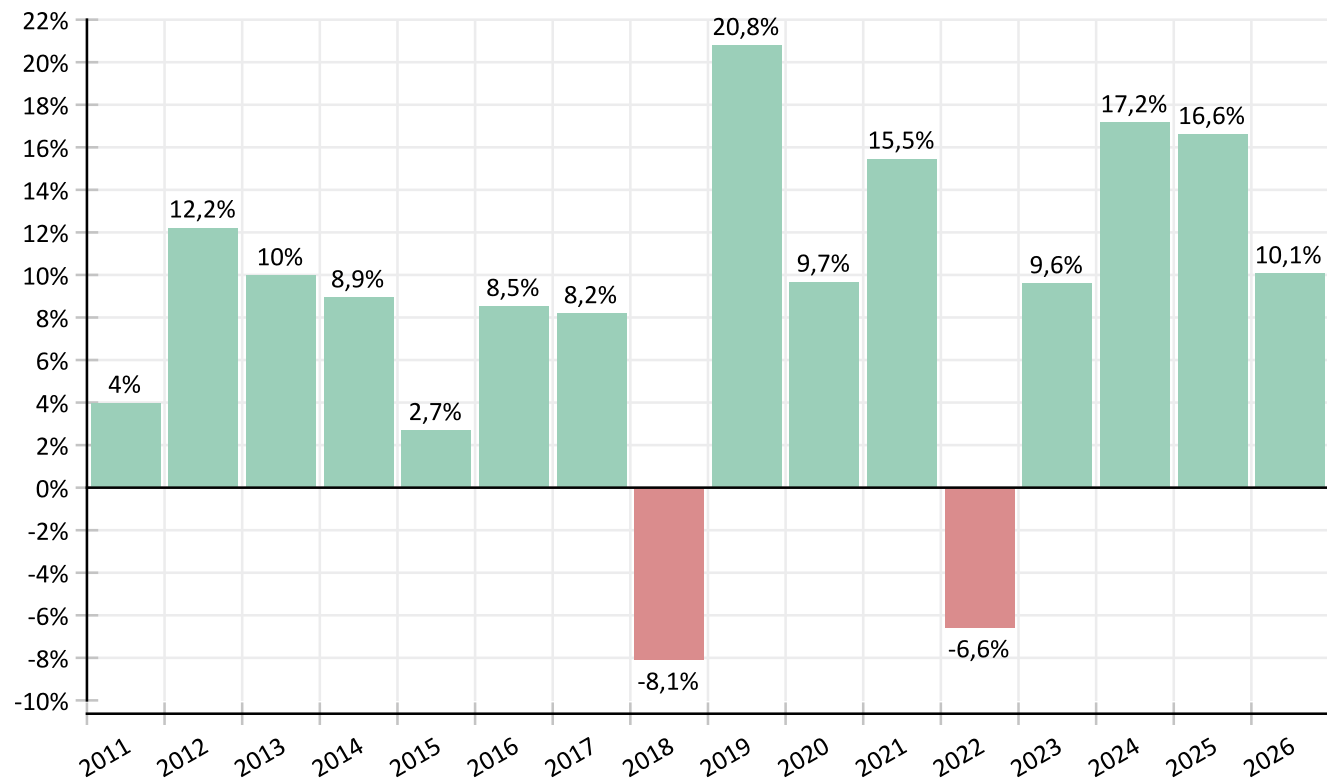


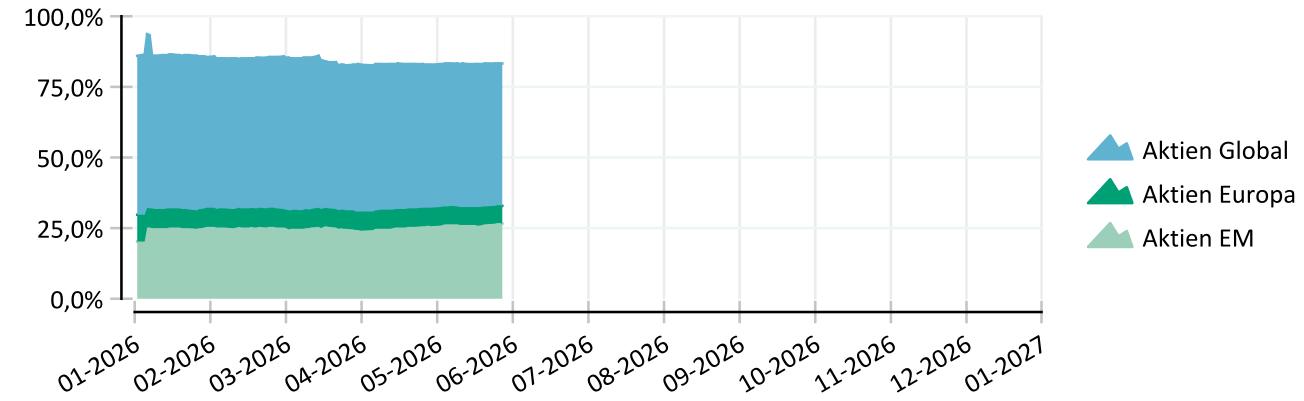
Wertentwicklung seit Jahresanfang



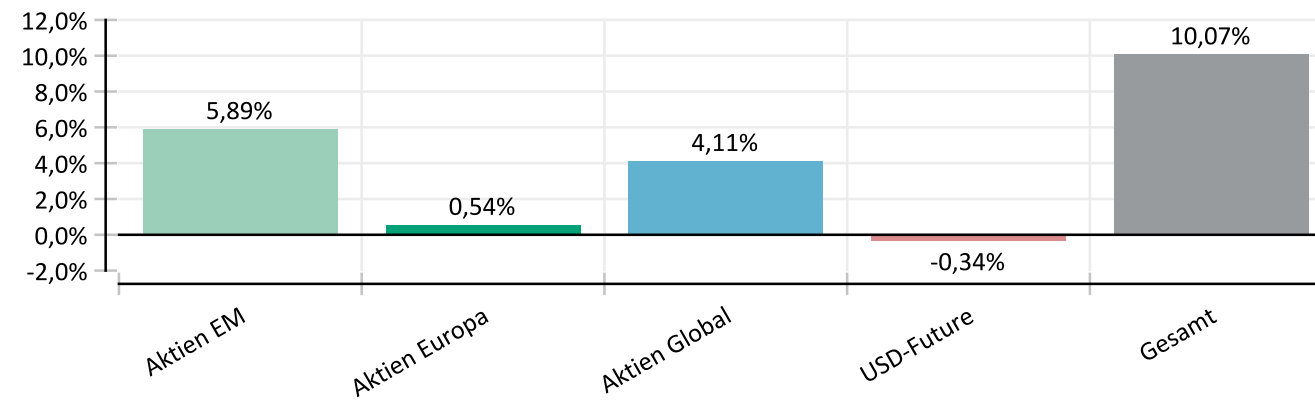
Jährliche Wertentwicklung



Anlageklassen-Gewichtung



Wertbeiträge der Anlageklassen



Aktuelle Gewichtung

Anlageklassen	Gewicht	Zielfonds
Aktien Emerging Markets	26,52%	8,35% VANGUARD-EMR MK ST IN-EUR AC
		4,21% ISHARE EMKT-IF-I-AEUR
Aktien Europa	6,37%	13,96% ISHARES CORE EM IMI ACC
		3,34% VANGUARD EURO STK-EUR ACC
		1,70% ISHARES CORE MSCI EUROPE
Aktien Global	50,29%	1,34% ISHARES EDGE MSCI ERP MINVOL
		2,94% DEKA MSCI WORLD UCITS ETF
		6,07% AM PRIME GLOBAL UCITS ETF C
		7,42% AM CORE MSCI WORLD ETF DIST
		7,83% VANGUARD GLBL STK-B INV EUR
		8,86% ISHARES CORE MSCI WORLD
		6,40% ISHARES GOLD PRODUCERS
		4,87% ISH EDG MSCI WLD MNVL USD A
		5,90% VANECK GOLD MINERS UCITS ETF

Kennzahlen

Fondsvolumen	119.119.759
Fondspreis Anteilsklasse P	282,66
Kasse/Geldmarkt	16,82%
Rohstoffquote	0,00%
High Yield-Quote	0,00%
Performance	
Fonds	10,07%
ggü. Vortag	0,58%
vs. Renditebenchmark	7,66%
vs. Marktbenchmark	-2,66%
60% MSCI World 20% MSCI EM 10% EuroStoxx50 10% iBoxx EUR High Yield	

Stammdaten

WKN	A1JGB0
ISIN	DE000A1JGB05
Ertragsverwendung	Ausschüttend
Asset Manager	HanseMerkur Trust AG
KVG	Universal Investment GmbH

Monatliche Wertentwicklung

2026

Januar	3,63%
Februar	5,06%
März	-8,35%
April	5,70%
Mai	4,36%
Juni	
Juli	
August	
September	
Oktober	
November	
Dezember	

Disclaimer

Die vorliegenden Unterlagen wurden von der HanseMerkur Trust AG auf der Grundlage öffentlich zugänglicher Informationen, intern entwickelter Daten und Daten aus weiteren Quellen, die von uns als zuverlässig eingestuft wurden, erstellt. Für die Richtigkeit bzw. Genauigkeit der Daten können wir keine Gewähr übernehmen. Die Darstellungen in dieser Unterlage sind Werbemittelungen im Sinne des § 92, 63 Abs. 6 des Wertpapierhandelsgesetzes (WpHG) und dienen ausschließlich Informationszwecken. Sie genügen insbesondere nicht den gesetzlichen Anforderungen zur Gewährleistung der Unvoreingenommenheit einer Finanzanalyse. Ferner stellen diese Informationen, Aussagen oder Angaben keine Anlageberatung dar, insbesondere keine auf die individuellen Verhältnisse eines Anlegers bestimmte Anlageempfehlung oder ein Angebot beziehungsweise eine Aufforderung zur Abgabe eines Angebots. Für eine Anlageentscheidung, die aufgrund der zur Verfügung gestellten Informationen getroffen worden ist, übernimmt die HanseMerkur Trust AG keine Haftung. Die Kurs- oder Marktentwicklung von Finanzprodukten hängt insbesondere von der Entwicklung der Kapitalmärkte ab, die u.a. von der allgemeinen Lage der Weltwirtschaft sowie den wirtschaftlichen und politischen Rahmenbedingungen in den jeweiligen Ländern beeinflusst wird. Negative Kurs- und Marktentwicklungen können dazu führen, dass sich die Preise und Werte dieser Finanzprodukte reduzieren. Aus dem Kursverlauf der Vergangenheit kann nicht auf künftige Entwicklungen geschlossen werden. Zukünftige Ergebnisse können sowohl höher als auch niedriger ausfallen. Änderungen dieser Unterlage oder deren Inhalt bedürfen der vorherigen ausdrücklichen Erlaubnis der HanseMerkur Trust AG. Alle von der HanseMerkur Trust AG verwendeten Ratings sind konform mit der Verordnung (EG) Nr. 1060/2009 und stammen von in der EU registrierten Ratingagenturen. Die Weitergabe dieser Unterlage an Dritte ist nur mit Zustimmung der HanseMerkur Trust AG zulässig.